

2025年 友の会新春歩こう会のご案内

手に塩大福 食べながら…散歩の旅

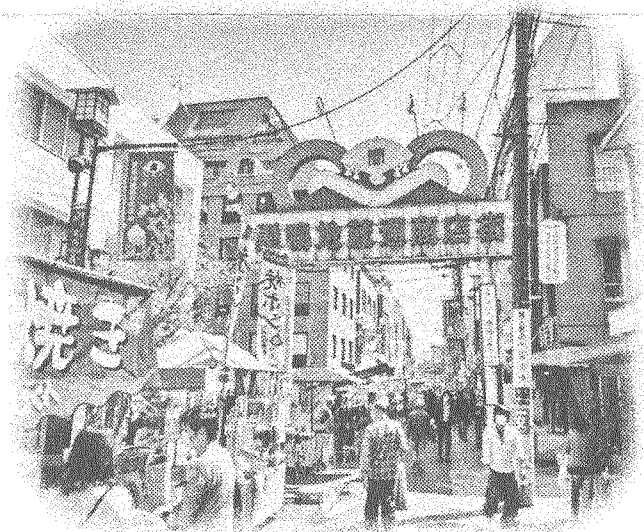
雨天中止

# 六義園～とげぬき地蔵を訪ねて

2025年 1月13日(祝) 船堀駅南口 9:30集合

2025年の友の会

新春歩こう会は、文京区駒込の六義園から「お年寄りの原宿」として愛される巣鴨駅近くのとげぬき地蔵商店街を散策します。還暦を祝う赤い下着や惣菜店、洋服店などを眺めながら、高岩寺(とげぬき地蔵)を参拝。塩大福を食べながら散歩を楽しみましょう。



とげぬき地蔵通り商店街

## 歩こう会コースのご案内

船堀駅(都営新宿線)▶▶神保町乗換(都営三田線)▶▶千石駅下車⇒徒歩で7～8分▶▶六義園到着(団体扱いで入園)ガイドさんの案内で庭園を約40分～50分散策▶▶徒歩でJR巣鴨駅へ(駅ビル内でトイレ休憩)▶▶地蔵通り商店街散歩▶▶とげぬき地蔵尊を参拝し、現地にて解散します

●都のシルバーパスが使えます

※解散後は近くで昼食や散歩をして帰りましょう

※防寒対策をしっかりとりながら水分も忘れないようにしましょう。

※参加希望者は直接集合場所にお越しください。

当日の問合せ先は 黒木(090-9390-8226又は猪瀬(090-4068-6100)

江戸川健康友の会・文化レクリエーション部 03-5679-7130